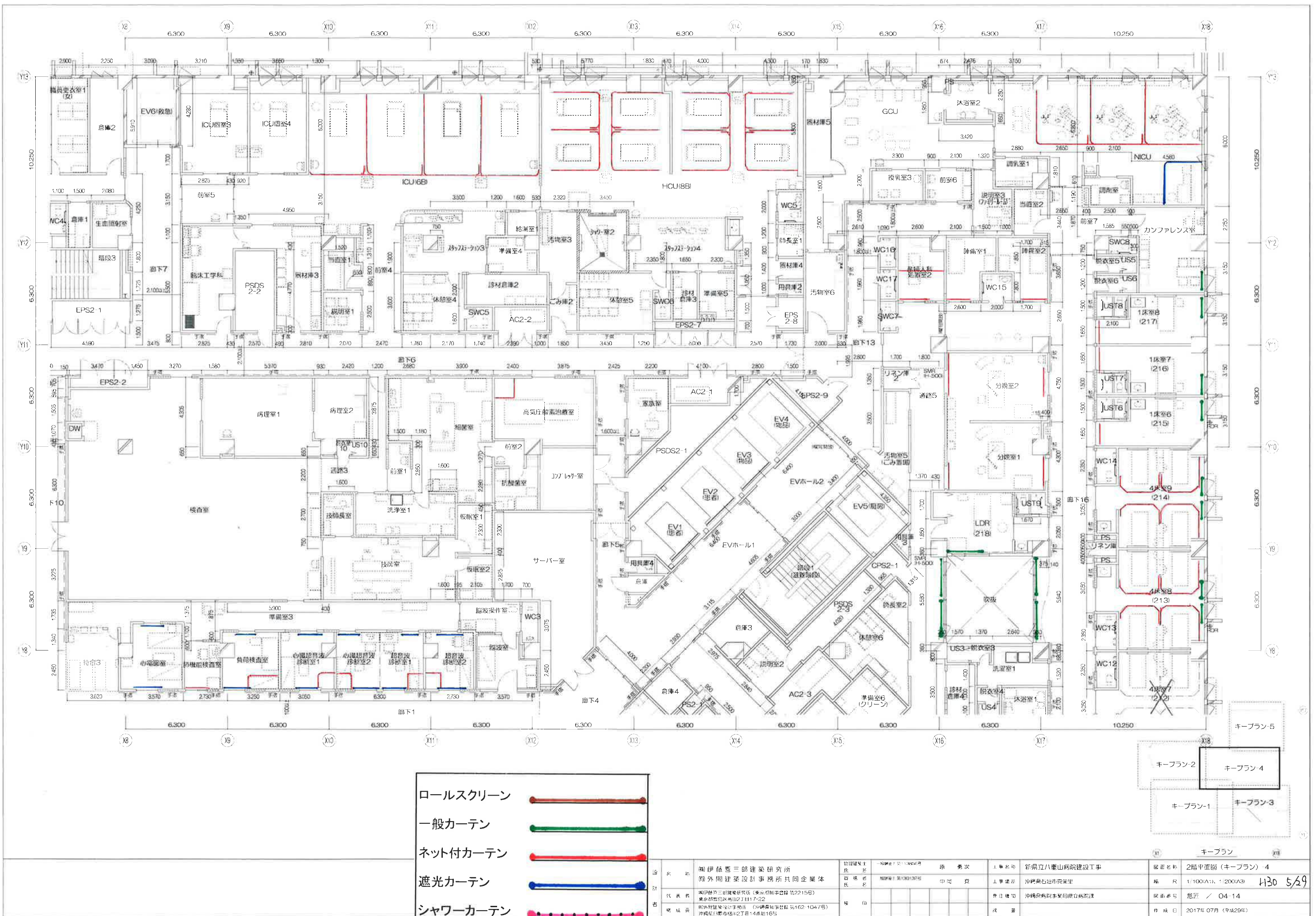
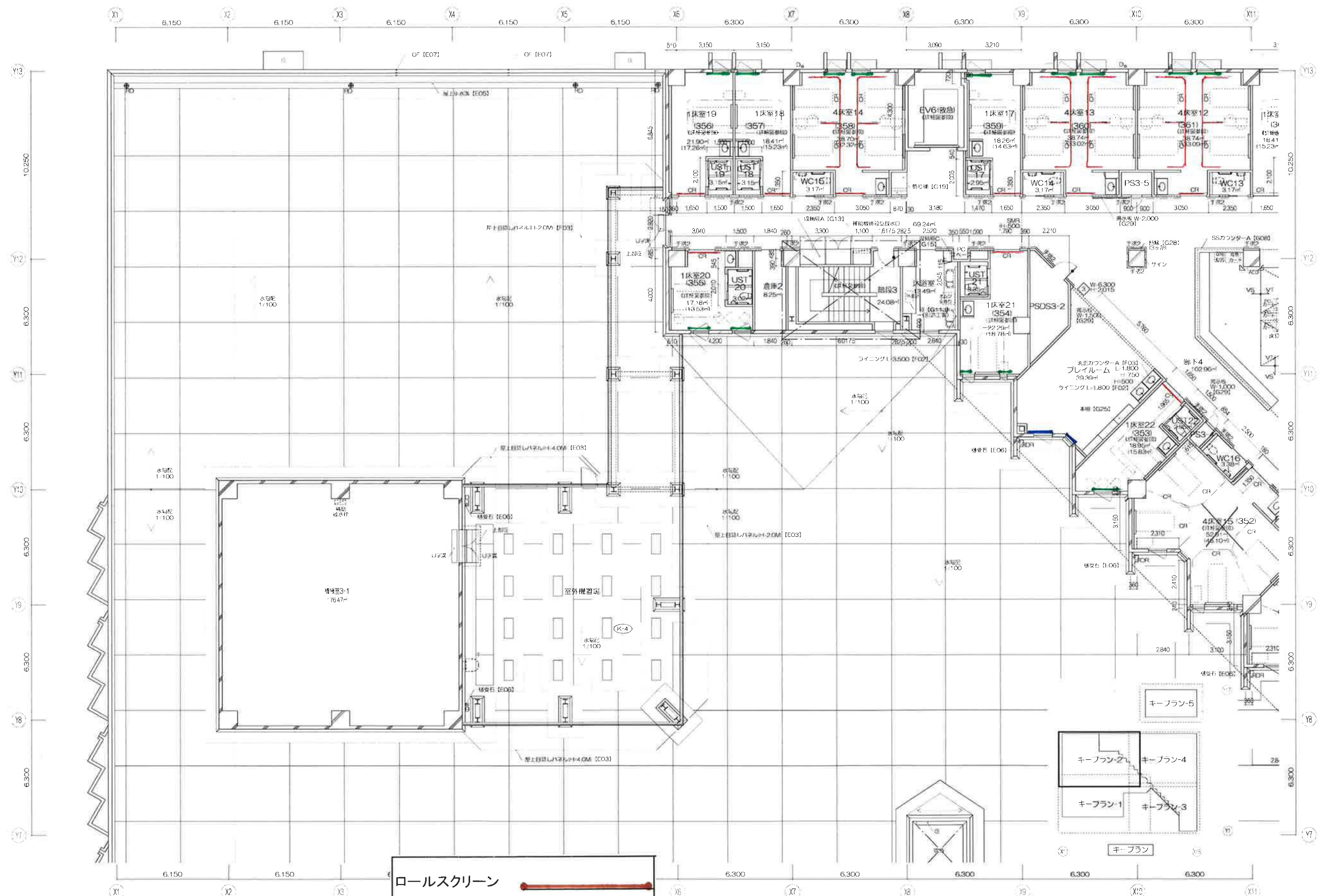


設計者	㈱伊藤嘉三郎建築研究所 ㈱外間建築設計事務所共同企業体	建築主 名称	新泉立八重山病院建設工事	図面名称	2階平面図(キープラン)-3
代表者	新泉立八重山病院建設工事(新泉立八重山病院)第2215号 東京府葛飾区白2丁目17-22	建築主 住所	千葉県市川市東里	縮尺	1/100(A1), 1/200(A3)
作成者	㈱外間建築設計事務所(新泉立八重山病院)第162-1047号 千葉県市川市白2丁目14番地16号	竣工 年月	新泉立八重山病院建設工事 2017年07月(平成29年)	図面番号	意匠 / 04-13
関係者		関係者 氏名		作成日	2017年07月(平成29年)









ロールスクリーン	
一般カーテン	
ネット付カーテン	
遮光カーテン	
シャワーカーテン	

設 計 者	名 称	（株）伊藤直三郎建築研究所 （有限会社）伊藤直三郎建築事務所共同企業体	登録建築士 名 称	一般建築士 第113856号	源 次	1 事 名 称	新築立八重山病院建設工事	図面名称	3階平面図（キープラン）-2
	代 表 者	代表取締役 伊藤直三郎（東京都目黒区）第22155号 東京都建設局長出2月17、22	登 記 番 号	第130432号	中 途 費	1 事 進 捗	沖縄県石垣市真栄里	規 尺	1:100(A)1、1:200(A)3
	構 成 員	（有限会社）伊藤直三郎建築事務所（沖縄県川崎町）第162、1047号 沖縄県建設局長出2月17、22	印 度			外 注 機関	沖縄県那覇市警察局第15号	図面番号	景匠 / O4-17
						要 要		作成日	2017年07月（平成29年）







