

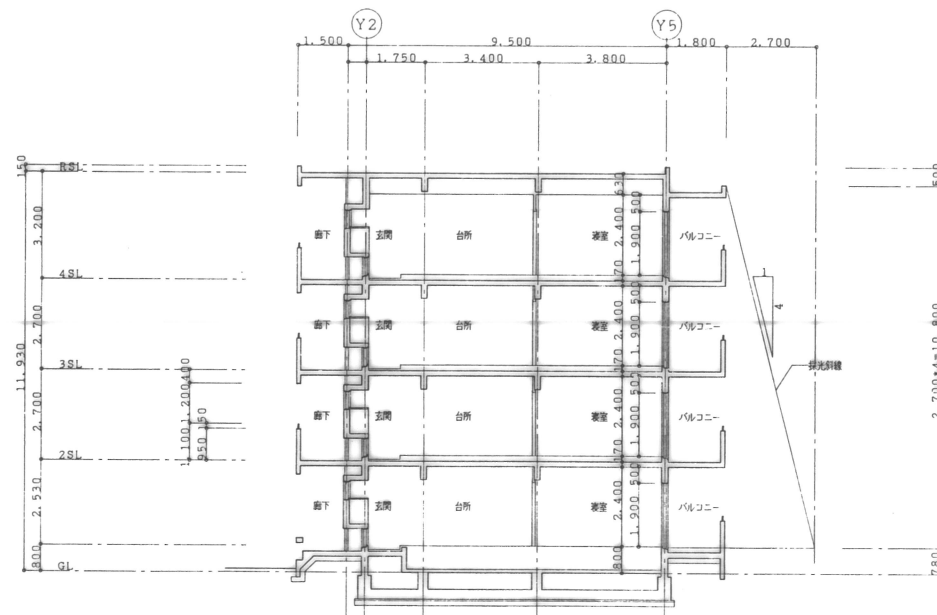
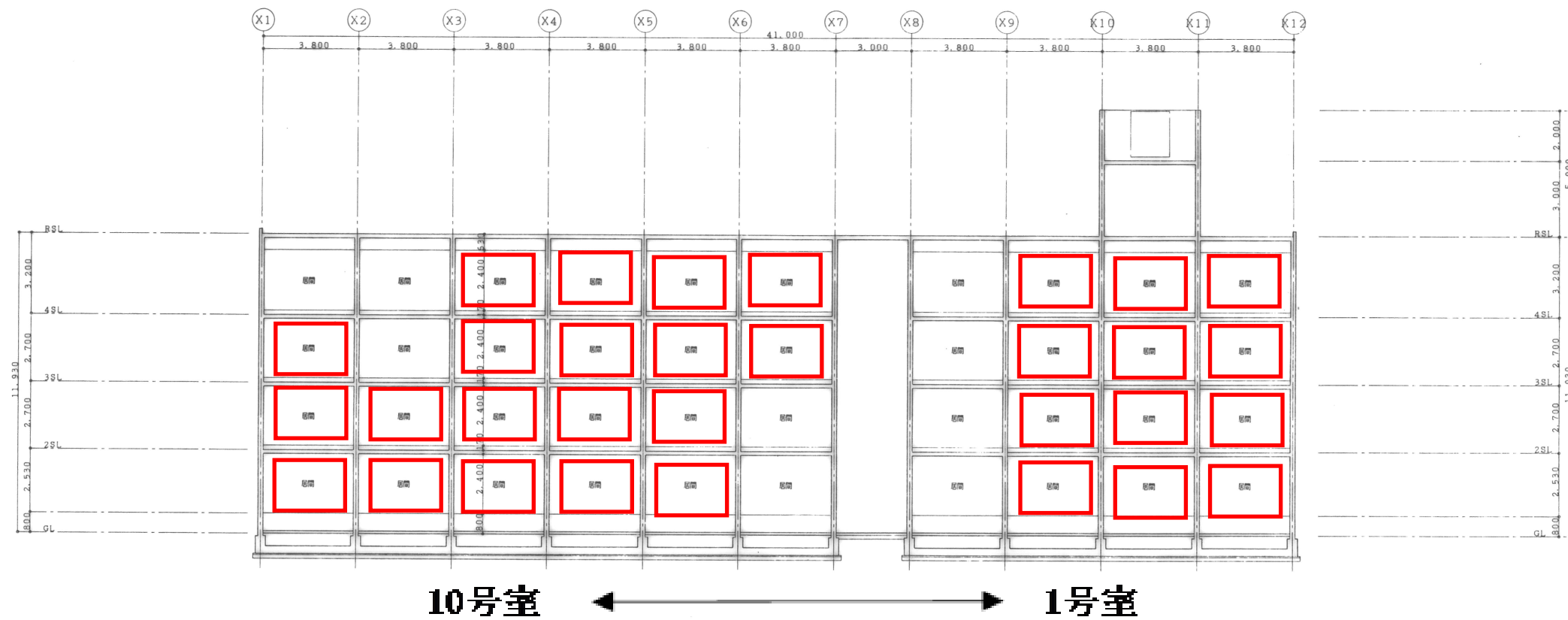
敷地面積計算表						
①	27.44	×	16.15	×	1/2	= 221.58
②	27.44	×	8.46	×	1/2	= 116.07
③	27.55	×	4.31	×	1/2	= 59.37
④	26.94	×	3.92	×	1/2	= 52.80
⑤	11.62	×	5.98	×	1/2	= 34.74
⑥	11.62	×	4.81	×	1/2	= 27.95
⑦	37.19	×	9.79	×	1/2	= 182.05
⑧	72.66	×	14.51	×	1/2	= 527.15
⑨	71.04	×	16.71	×	1/2	= 593.54
TOTAL						1815.25㎡

敷地面積求積図 S=1/200



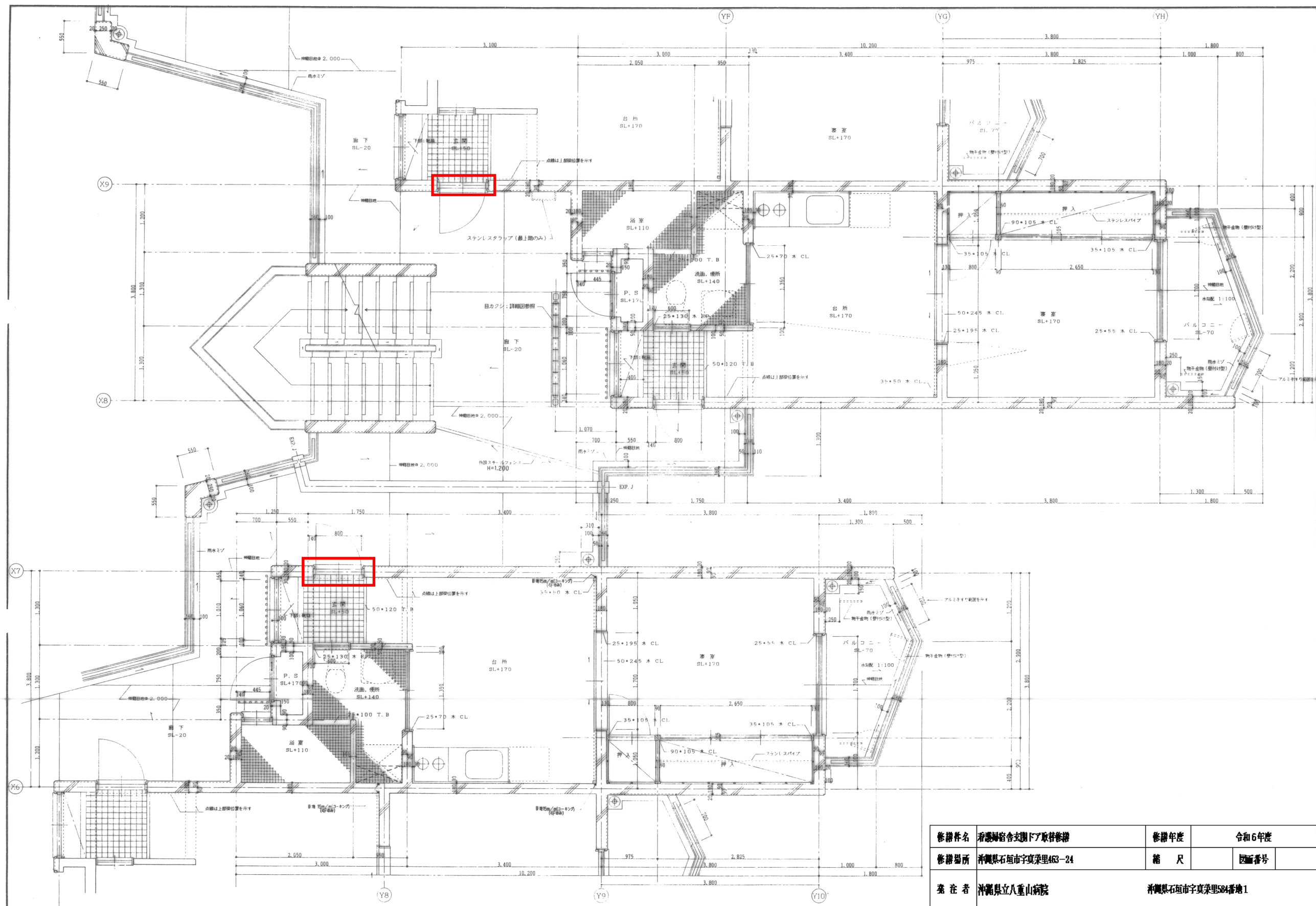
案内図

修繕件名	看護福祉専門学校下取替修繕	修繕年度	令和6年度	
修繕場所	沖縄県石垣市字莫菜里463-24	縮尺	図面番号	
発注者	沖縄県立八重山病院	沖縄県石垣市字莫菜里504番地1		

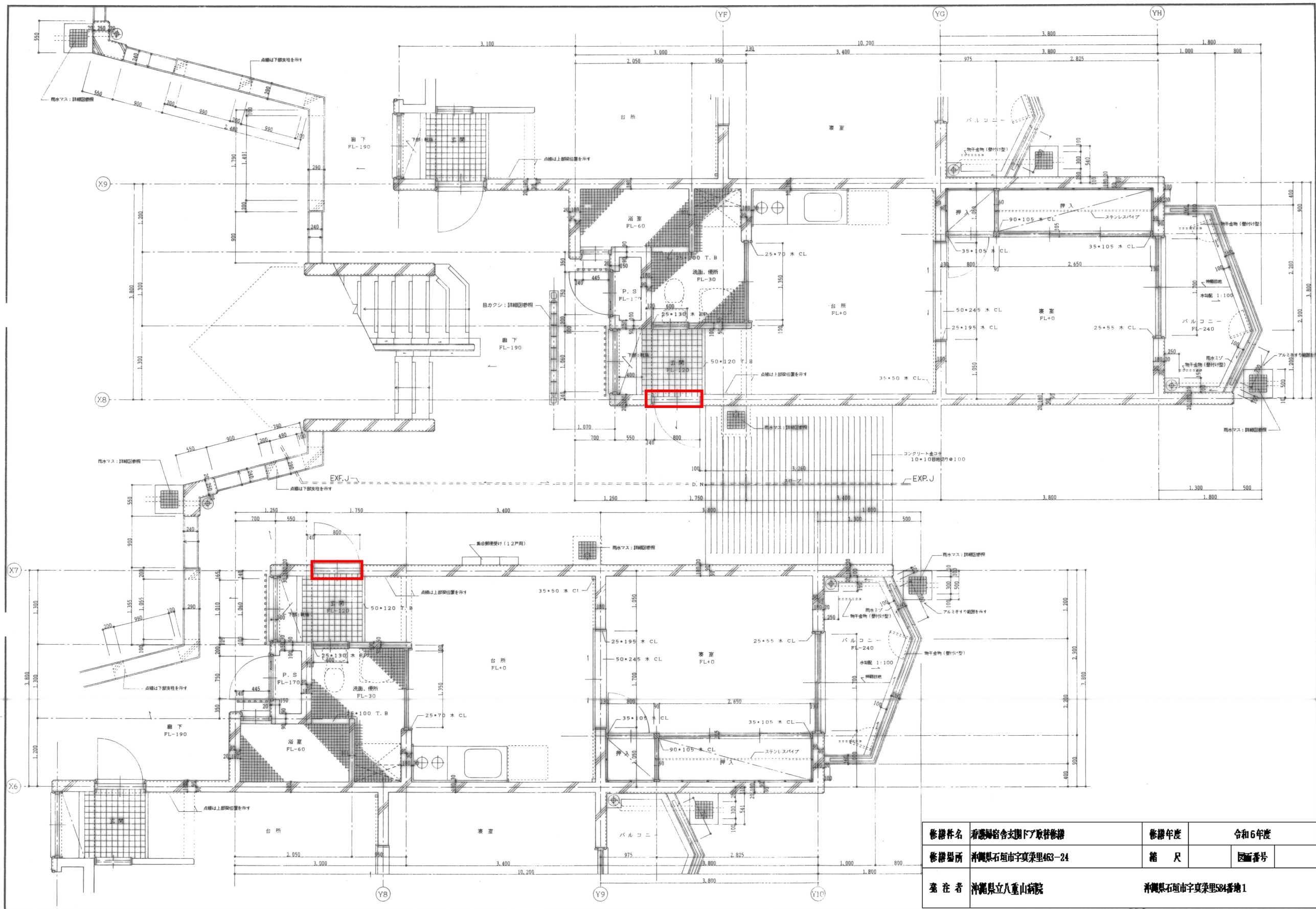


断面図 S=1/100

工事名称	県立八重山病院看護婦宿舎新築工事(2工区建築)	工事年度	平成7年度
工事場所	石垣市字石垣463-24	図面名称	断面図
施主	沖縄県環境保健部病院管理局	縮尺	図面番号 A-12
施工	有限会社 黒島組 <small>沖縄県石垣市字登野城659-1</small> <small>TEL (09808) 2-2268</small>		



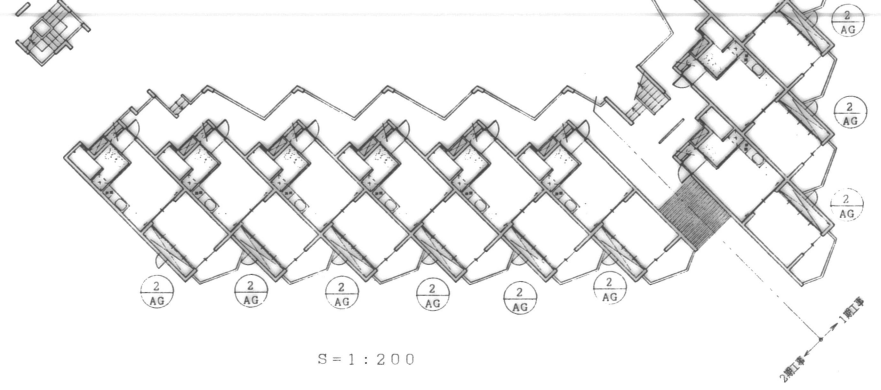
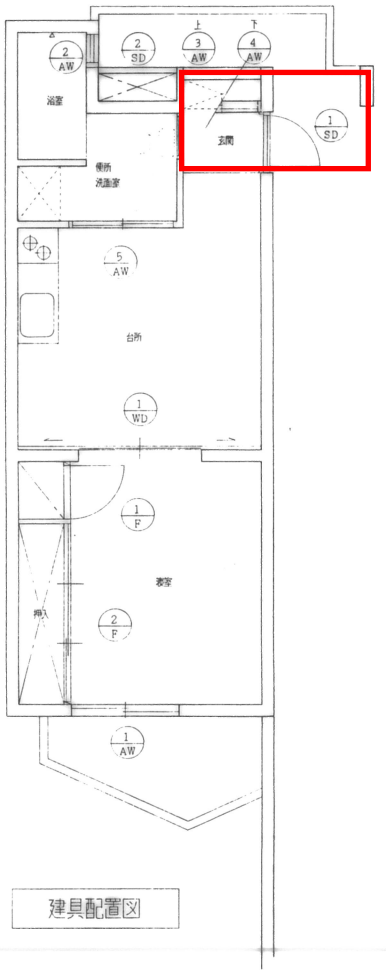
修繕件名	看護婦宿舍支那下取替修繕	修繕年度	令和6年度
修繕場所	千葉県石垣市字真菜里463-24	縮尺	図面番号
発注者	千葉県立八重山病院	千葉県石垣市字真菜里84番地1	



修繕件名	看護婦宿舍玄関下ア取替修繕	修繕年度	令和6年度
修繕場所	沖縄県石垣市真栄里463-24	縮尺	図面番号
発注者	沖縄県立八重山病院	沖縄県石垣市真栄里584番地1	

記号 数量	1 SD	1期 2期	16 24	2 SD	1期 2期	16 24	3 SD	1期 2期	1 1	4 SD	1期 2期	2 2	1 AD	1期 2期	1 1	1 AW	1期 2期	16 24
形状																		
型式	片開きドア	片開き	片開き	片開き	片開き	片開き	片開き	片開き	片開き	片開き	片開き	片開き	片開き	片開き	片開き	片開き	片開き	片開き
仕上	防錆塗装、SOP			防錆塗装、SOP			防錆塗装、SOP			防錆塗装、SOP			防錆塗装、SOP			防錆塗装、SOP		
ガラス	防錆メッキ鋼板のロムめっき仕上げ サランタン付きシリコン樹脂付 ステンレス丁番127、3枚吊り			防錆メッキ鋼板のロムめっき仕上げ サランタン付きシリコン樹脂付 ステンレス丁番127、3枚吊り			防錆メッキ鋼板のロムめっき仕上げ サランタン付きシリコン樹脂付 ステンレス丁番127、3枚吊り			防錆メッキ鋼板のロムめっき仕上げ サランタン付きシリコン樹脂付 ステンレス丁番127、3枚吊り			防錆メッキ鋼板のロムめっき仕上げ サランタン付きシリコン樹脂付 ステンレス丁番127、3枚吊り			防錆メッキ鋼板のロムめっき仕上げ サランタン付きシリコン樹脂付 ステンレス丁番127、3枚吊り		
金物	防錆メッキ鋼板のロムめっき仕上げ サランタン付きシリコン樹脂付 ステンレス丁番127、3枚吊り			防錆メッキ鋼板のロムめっき仕上げ サランタン付きシリコン樹脂付 ステンレス丁番127、3枚吊り			防錆メッキ鋼板のロムめっき仕上げ サランタン付きシリコン樹脂付 ステンレス丁番127、3枚吊り			防錆メッキ鋼板のロムめっき仕上げ サランタン付きシリコン樹脂付 ステンレス丁番127、3枚吊り			防錆メッキ鋼板のロムめっき仕上げ サランタン付きシリコン樹脂付 ステンレス丁番127、3枚吊り			防錆メッキ鋼板のロムめっき仕上げ サランタン付きシリコン樹脂付 ステンレス丁番127、3枚吊り		
注記	戸当たり (SUS304)			戸当たり (SUS304)			戸当たり (SUS304)			戸当たり (SUS304)			戸当たり (SUS304)			戸当たり (SUS304)		

記号 数量	1 WD	1期 2期	16 24	2 SD	1期 2期	16 24	3 SD	1期 2期	1 1	4 SD	1期 2期	2 2	1 AD	1期 2期	1 1	1 AW	1期 2期	16 24
形状																		
型式	片開きドア	片開き	片開き	片開き	片開き	片開き	片開き	片開き	片開き	片開き	片開き	片開き	片開き	片開き	片開き	片開き	片開き	片開き
仕上	防錆塗装、SOP			防錆塗装、SOP			防錆塗装、SOP			防錆塗装、SOP			防錆塗装、SOP			防錆塗装、SOP		
ガラス	防錆メッキ鋼板のロムめっき仕上げ サランタン付きシリコン樹脂付 ステンレス丁番127、3枚吊り			防錆メッキ鋼板のロムめっき仕上げ サランタン付きシリコン樹脂付 ステンレス丁番127、3枚吊り			防錆メッキ鋼板のロムめっき仕上げ サランタン付きシリコン樹脂付 ステンレス丁番127、3枚吊り			防錆メッキ鋼板のロムめっき仕上げ サランタン付きシリコン樹脂付 ステンレス丁番127、3枚吊り			防錆メッキ鋼板のロムめっき仕上げ サランタン付きシリコン樹脂付 ステンレス丁番127、3枚吊り			防錆メッキ鋼板のロムめっき仕上げ サランタン付きシリコン樹脂付 ステンレス丁番127、3枚吊り		
金物	防錆メッキ鋼板のロムめっき仕上げ サランタン付きシリコン樹脂付 ステンレス丁番127、3枚吊り			防錆メッキ鋼板のロムめっき仕上げ サランタン付きシリコン樹脂付 ステンレス丁番127、3枚吊り			防錆メッキ鋼板のロムめっき仕上げ サランタン付きシリコン樹脂付 ステンレス丁番127、3枚吊り			防錆メッキ鋼板のロムめっき仕上げ サランタン付きシリコン樹脂付 ステンレス丁番127、3枚吊り			防錆メッキ鋼板のロムめっき仕上げ サランタン付きシリコン樹脂付 ステンレス丁番127、3枚吊り			防錆メッキ鋼板のロムめっき仕上げ サランタン付きシリコン樹脂付 ステンレス丁番127、3枚吊り		
注記	戸当たり (SUS304)			戸当たり (SUS304)			戸当たり (SUS304)			戸当たり (SUS304)			戸当たり (SUS304)			戸当たり (SUS304)		



修繕件名	看護婦宿舎玄関ドア取替修繕	修繕年度	令和6年度
修繕場所	沖縄県石垣市字真栄里463-24	縮尺	図面番号
発注者	沖縄県立八重山病院	沖縄県石垣市字真栄里584番地1	